

Stads wonen



Stadsvilla's
Teteringsedijk

Plattegronden

Parks leven



Stadsvilla's Teteringsedijk

Even groots als groen wonen

Hoge gevels, entree op niveau, plafond op 3.30 meter hoogte. De diagonale ligging geeft een prikkelend vloeroppervlak. De keuken ligt in het midden van de living. Aan de achterzijde een privacyrijke stadstuin. Op de eerste verdieping drie slaapkamers en een badkamer. De tweede verdieping is in te delen naar eigen behoefte, bijvoorbeeld als master bedroom of kantoor aan huis. Het balkon kijkt uit over het groen.

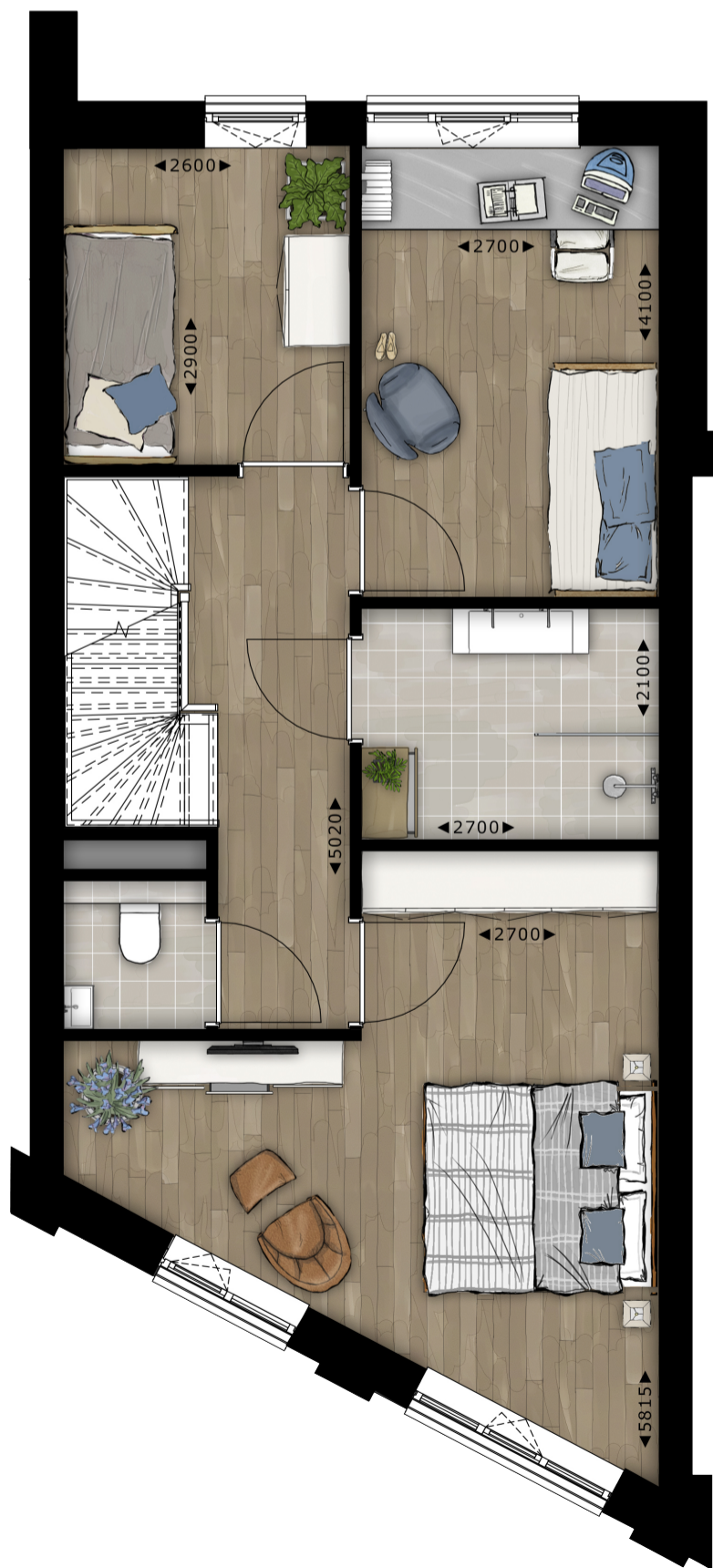
- woonoppervlakte ca. 150 m² tot 172 m²
- perceelsoppervlakte ca. 154 m² tot 296 m²
- tuin op het noorden
- drie slaapkamers
- vrij in te delen zolderverdieping
- plafondhoogte begane grond ca. 3.30 m
- parkeerplaats in de parkeergarage
- opgeleverd inclusief keuken, sanitair en tegelwerk

Afgebeeld is bouwnummer 44. Deze plattegrond is representatief. Andere stadsvilla's aan de Teteringsedijk kunnen enigszins afwijken. De verkooptekeningen van alle bouwnummers vind je op tuinenvangenta.nl

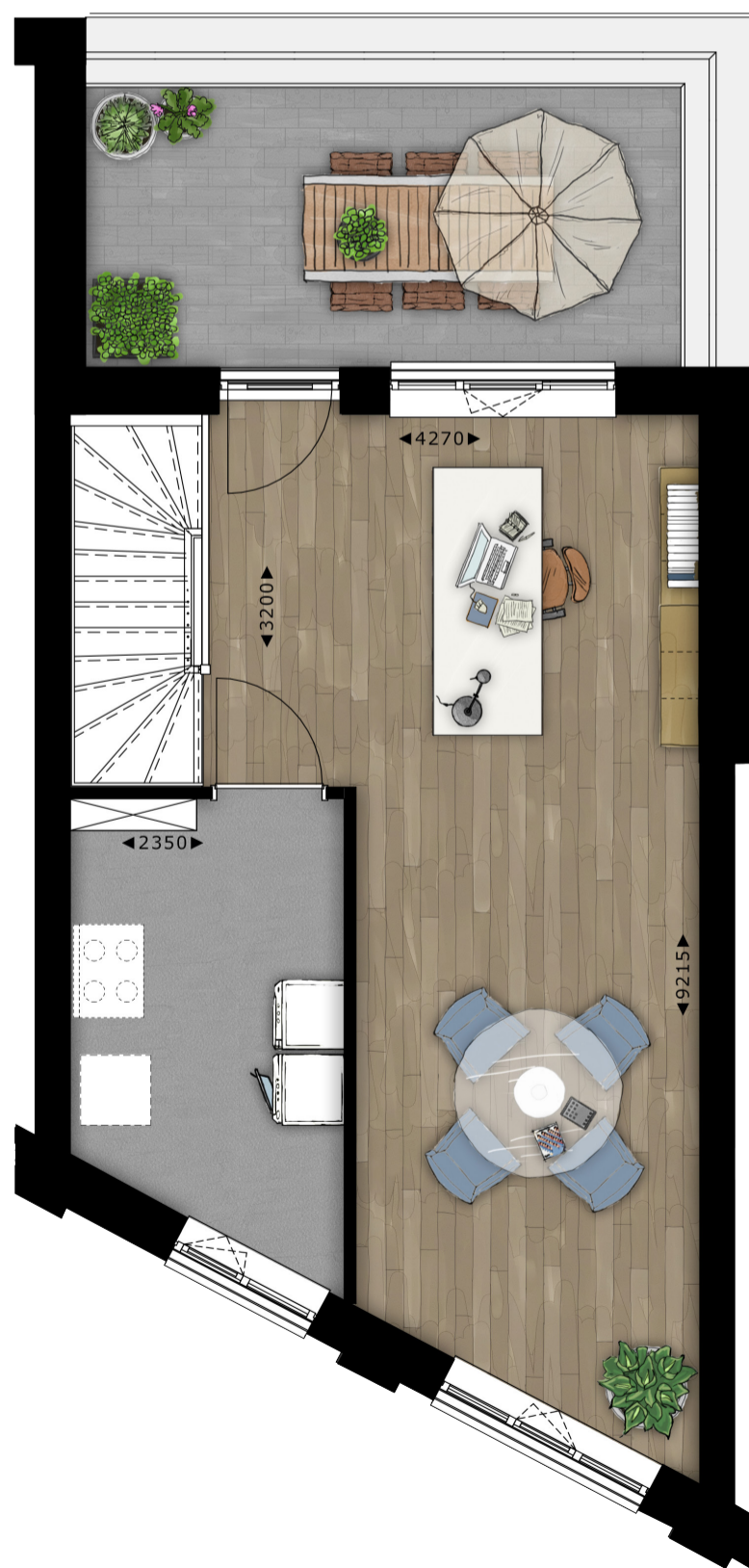




Stadsvilla's Teteringsewijk



eerste verdieping



tweede verdieping

Parks leven



Stadsvilla's
Teteringsedijk

Plattegronden

Stads wonen